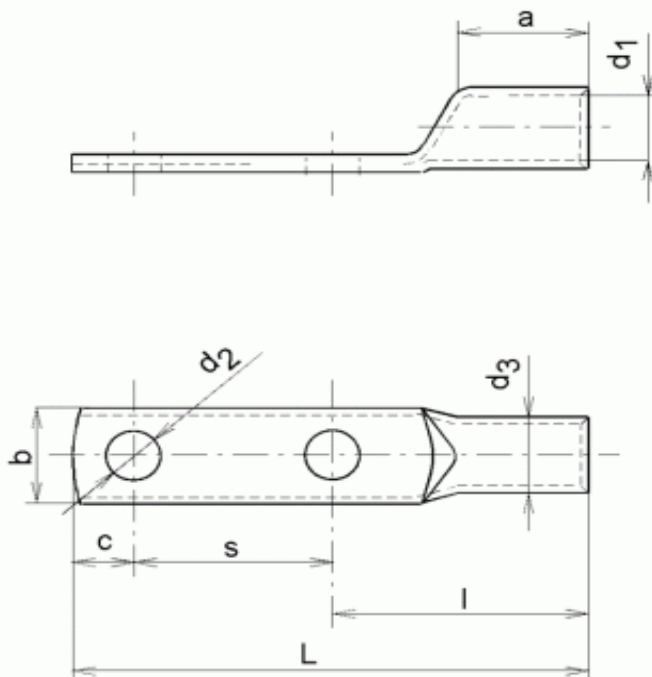


## Kabelová se dvěma otvory

Průřez:  $\square 25 \text{ mm}^2$  až  $\square 300 \text{ mm}^2$

Materiál: elektrovodná měď E Cu podle ČSN 42 3001 (E Cu 58 podle DIN 1787).

Povrchová úprava: - galvanicky cínované (standardní provedení),  
 - bez povrchové úpravy,  
 - s jiným galvanickým pokovením (nikl).



pro větší náhled klikněte na obrázek

Typ průřez-svorník	Objednací číslo	$d_2$ mm	$d_1$ mm	$d_3$ mm	$a$ mm	$b$ mm	$s$ mm	$c$ mm	$l$ mm	$L$ mm	Hmotnost kg/100 ks
25-8-8	10302 A	8,4	8	11	15	16	25	9	36	70	2,50
35-6-6	10305 B	6,4	9	12	14	17,3	20	10	43	73	2,90
35-6-6	10306 B	6,4	9	12	14	18	18	9	17 <sup>a)</sup>	ohnuté	2,85
50-6-6	10308 B	6,4	11	14	14	20	20	8	44	72	3,75
50-8-8	10308 A	8,4	11	14	18	21	25	10	37	72	3,75
50-8-8	10308 C	8,4	11	14	18	21	44,5	10	39	93	4,45
50-12-12	10310 A	13,0	11	14	18	21	40	12	44	96	4,45
70-8-8	10312 C	8,4	13	16	20	23	44,5	11	41	96	6,15
70-10-10	10312 B	10,5	13	16	20	23	27	12	45	84	4,50
95-8-8	10315 H	8,4	14	18	22	26	20	11	47	78	6,40
95-8-8	10315 A	8,4	14	18	22	26	25	11	47	83	6,95
95-10-10	10315 G	10,5	14	18	22	26	20	12	50	82	6,90
95-10-10	10315 J	10,5	14	18	22	26	30	12	50	92	7,50
95-10-10	10315 E	10,5	14	18	22	26	40	11	48	99	8,10
95-12-12	10315 B	13,0	14	18	22	26	26	15	60	101	8,15
95-12-12	10315 I	13,0	14	18	22	26	30	11	48	89	6,90
95-12-12	10315 C	13,0	14	18	22	26	40	15	46	101	8,15
95-12-12	10315 D	13,0	14	18	22	26	26	15	56	97	7,55
95-12-12	10315 F	13,0	14	18	22	26	25	15	56	96	7,50
120-8-8 <sup>*)</sup>	10330 B	8,4	17	22	28	32	20	14	55	89	11,60
120-8-8 <sup>*)</sup>	10330 A	8,4	17	22	28	32	25	14	55	94	12,45
120-8-8 <sup>*)</sup>	10330 C	8,4	17	22	28	32	30	14	55	99	12,75
120-10-10 <sup>*)</sup>	10318 A	10,5	17	22	28	32	30	11	54	95	11,95

<b>120-10-10<sup>*)</sup></b>	10318 B	10,5	17	22	28	32	25	15	55	91	11,65
<b>120-12-12<sup>*)</sup></b>	10319 A	13,0	17	22	28	32	25	14	55	97	11,45
<b>120-12-12<sup>*)</sup></b>	10319 B	13,0	17	22	28	32	40	14	55	109	13,35
<b>150-8-8<sup>*)</sup></b>	10329 A	8,4	19	25	30	36	25	12	58	94	16,90
<b>150-10-10<sup>*)</sup></b>	10327 B	10,5	19	25	30	36	25	12	59	96	17,65
<b>150-10-10<sup>*)</sup></b>	10327 C	10,5	19	25	30	36	30	12	59	101	17,50
<b>150-12-12<sup>*)</sup></b>	10322 A	13,0	19	25	30	36	27	12	57	97	16,75
<b>150-12-12<sup>*)</sup></b>	10322 B	13,0	19	25	30	36	25	12	57	94	15,75
<b>150-12-12<sup>*)</sup></b>	10322 C	13,0	19	25	30	36	26	18	68	112	17,85
<b>150-12-12<sup>*)</sup></b>	10322 D	13,0	19	25	30	36	26	12	64	102	18,15
<b>185-8-8</b>	10327 D	8,4	21	27	30	39	20	13	64	97	19,35
<b>185-8-8</b>	10327 E	8,4	21	27	30	39	21	12	70	103	19,60
<b>185-8-8</b>	10327 A	8,4	21	27	30	39	25	12	64	101	19,20
<b>185-10-10</b>	10328 A	10,5	21	27	30	36 <sup>+) </sup>	26	12	65	103	18,70
<b>185-12-12</b>	10323 A	13,0	21	27	30	39	25	20	64	109	20,70
<b>185-12-12</b>	10323 B	13,0	21	27	30	36 <sup>+) </sup>	25	20	64	109	20,05
<b>185-12-12</b>	10323 E	13,0	21	27	30	28,5 <sup>+) </sup>	25	20	64	109	17,15
<b>185-12-12</b>	10323 C	13,0	21	27	30	39	26	20	64	110	20,90
<b>185-12-12</b>	10323 D	13,0	21	27	30	36 <sup>+) </sup>	26	20	64	110	20,25
<b>185-16-16</b>	10324 A	17,0	21	27	30	39	40	17	60	117	22,15
<b>240-8-8</b>	10325 C	8,4	24	30	34	44	20	11	65	96	19,80
<b>240-12-12</b>	10325 A	13,0	24	30	34	44	25	20	71	116	24,20
<b>240-12-12</b>	10325 B	13,0	24	30	34	40 <sup>+) </sup>	25	20	71	116	23,20

\*) tato kabelová oka je možno použít i pro průřez o 1 stupeň vyšší ( např. kabelové oko 12-150 lze použít jako kabelové oko 12-185)

a) od ohybu k ose otvoru

+) ořezováno na šířku  $b^{-0,3}$

1) Rozměry  $b$ ,  $d_1$ ,  $d_3$  je nutné dodržet při návrhu nového kabelového oka. Doporučujeme zaslat s poptávkou výkres. Po schválení bude novému kabel. oku přidělené objednací číslo a označení typu.

2) Kabelová oka lze požadovat ohnutá do pravého úhlu nebo s jiným zvoleným úhlem ohybu, s dlouhou plochou částí oka, s prodlouženou dutinkou atd. (viz také „trubková kabelová oka ohnutá - řada E 4“)

Pokud jste nenalezli vámi požadovaný výrobek nebo rozměr kontaktujte nás prosím.

Další informace: [www.javar.cz](http://www.javar.cz), [info@javar.cz](mailto:info@javar.cz)

Kontakt: 577 330 372, 721 417 669, 723 022 501